

Songbird 150 – hochpräzise Kartierung

Germandrones' Songbird 150 mit **RIEGL VUX-120²³** ist die ultimative Lösung für Luftbildvermessung. Dank der VTOL-Konfiguration kann sie im Vergleich zum Quadcopter in der gleichen Zeit eine größere Entfernung zurücklegen, wobei die gleiche Flexibilität beim Starten und Landen erhalten bleibt.

Songbird 150

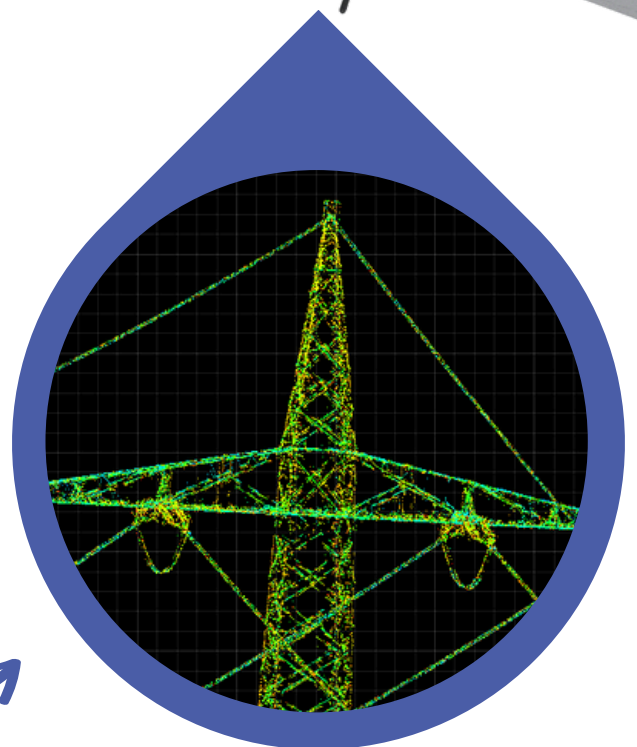
MTOW	14 kg
Verfügbare Spannweite	2,98 m / 3,12 m
Betriebsgeschwindigkeit	20 m/s
Max. Flugzeit mit VUX-120	60 min
Max. Windgeschwindigkeit	
Start & Landung	9 m/s
Im Flug	14 m/s
Betriebsflughöhe (AGL)	bis zu 720 m
Reichweite	72 km (normale Wetterbedingungen)
Akku	Lithium-Ion
Telemetrie	LTE/5G - Module Flexible Bandbreite Sende-Module

RIEGL VUX-120²³



Punktdichte über 700 pt/m² in einer Höhe von 60 m und einer Bodengeschwindigkeit von 20 m/s.

- Die genaue Georeferenzierung (0.02-0.03 m, nachbearbeitet) wird mit RIEGLs hochpräzisem Inertial-Subsystem RiLOC-F durchgeführt.
- Datenverarbeitung und Georeferenzierung erfolgen über RIEGL's RiPROCESS Software



Vorteile vom Songbird 150



5 - 10 min zum
Zusammenbauen



Senkrechter Start
und Landung



Antrieb:
4 Elektromotoren mit
Neigungsmechanismus



PX4-basierter
Flugcontroller



Werkstoff:
Glasfaser-/
Kohlefaserverbundstoff



Automatischer Flug mit
Germandrones'
Droneintelligence GCS

Vorteile vom Songbird 150 und *RIEGL VUX-120*²³

- Die Einsatzplanung und der autonome Flug werden über Germandrones' Droneintelligence Software abgewickelt
- Gebiete bis zu 8,5 m² oder 1190 Fußballfelder können schnell erfasst werden.
- Sie ist weniger wartungs- und kostenintensiv als Hubschrauber und verringert den CO₂-Fußabdruck.
- **RIEGL VUX-120**²³: liefert hochpräzise und qualitativ hochwertige 3D Punktwolken (exakt georeferenziert und mit hoher Punktdichte)
- Nadir-, Vorwärts- und Rückwärtsscan für eine unübertroffene Vollständigkeit der Scandaten

